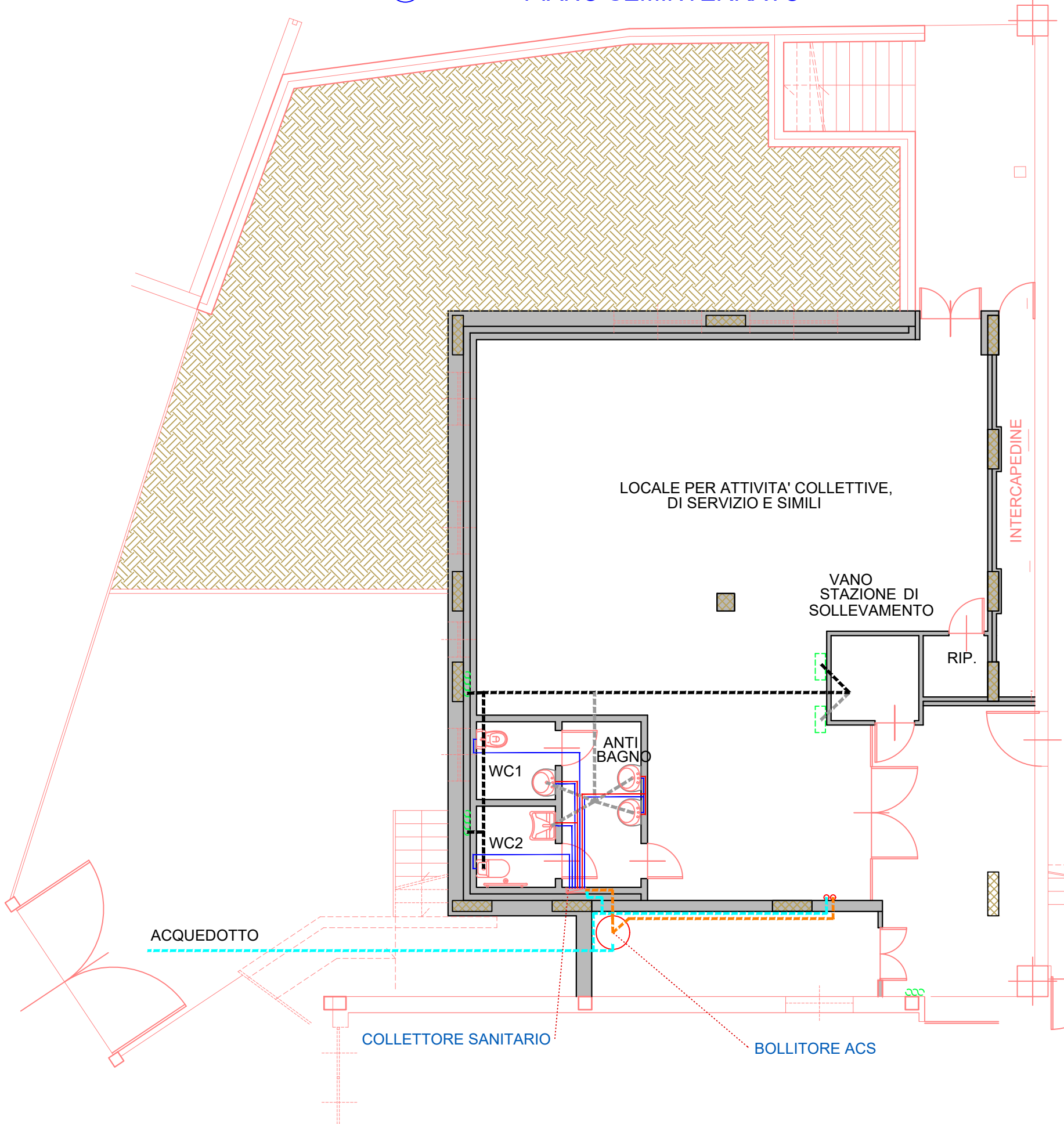
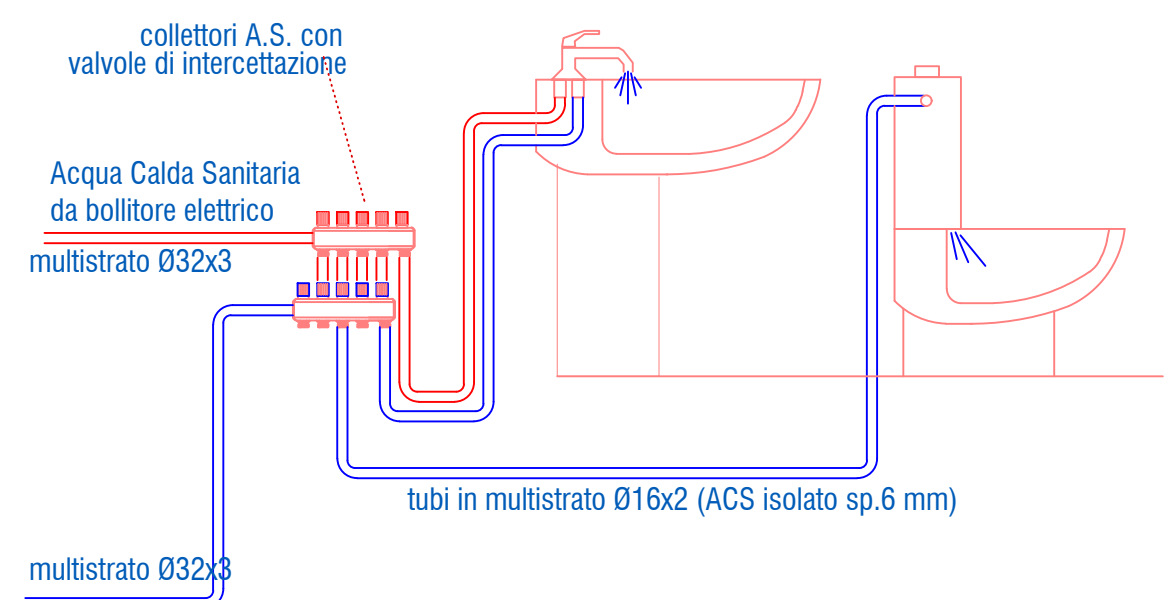




PIANO SEMINTERRATO



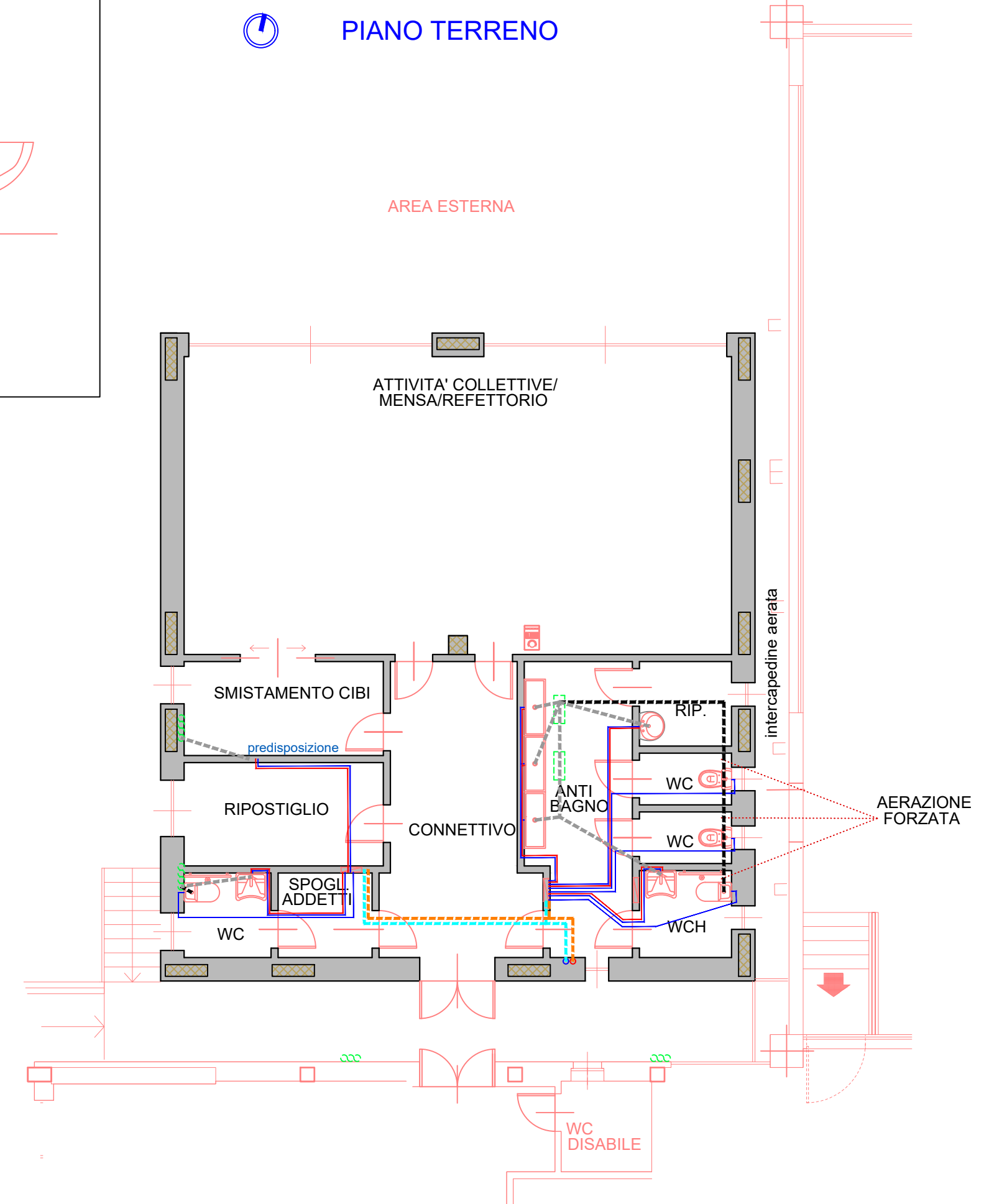
SCHEMA TIPO DISTRIBUZIONE ACS



- scarico acque nere - tubazione PP DN110
- scarico acque grigie - tubazione PP DN50
- acqua calda sanitaria multistrato 16x2 isolato
- acqua fredda multistrato 16x2



PIANO TERRENO



COMUNE DI ROCCAFORTE MONDOVÌ Provincia di Cuneo

Ufficio Tecnico Comunale
Via IV Novembre n. 1 - 12088, Roccaforte Mondovì (CN)
tel 0174 65139 int. 5 e-mail: ufficiotecnico@comune.roccafortemondovi.cn.it



INTERVENTO DI NUOVA COSTRUZIONE EDIFICIO AD USO MENSA E ATTIVITA' SCOLASTICHE A SERVIZIO DELLA SCUOLA PRIMARIA COMUNALE - LOTTO 3 -

PROGETTO DEFINITIVO-ESECUTIVO



UFFICIO TECNICO E LAVORI PUBBLICI

ORDINE DEGLI INGEGNERI
DELLA PROVINCIA DI CUNEO
505 Dott. Ing. Guido Lerda
RESPONSABILE DEL PROCCEDIMENTO:
ARCH. DANIELE COCCALOTTO

CODICE ELABORATO		2.05.03		GIUGNO 2024	
PROGETTO	VERBA	APPROVAZIONE	REGOLAZIONE	ESECUZIONE	OTTOBRE 2020

OGGETTO ELABORATO: **IMPIANTO IDROSANITARIO**

SCALA: 1:100 | FORMATO: A1

POSIZIONE FILE DI PROGETTO: _____

Questo disegno di progetto del Comune di Roccaforte Mondovì è prodotto ai termini di legge ed è vietata la duplicazione non autorizzata.