



COMUNE DI ROCCAFORTE MONDOVÌ
Provincia di Cuneo

Ufficio Tecnico Comunale
Via IV Novembre n. 1 - 12088, Roccaforte Mondovì (CN)
tel 0174 65139 int. 5 e-mail: ufficiotecnico@comune.roccafortemondovi.cn.it



INTERVENTO DI NUOVA COSTRUZIONE
EDIFICIO AD USO MENSA E ATTIVITA' SCOLASTICHE A SERVIZIO DELLA SCUOLA PRIMARIA COMUNALE - LOTTO 3 -



PROGETTO DEFINITIVO-ESECUTIVO

UFFICIO TECNICO E LAVORI PUBBLICI

PROGETTISTI
GEGM. FEDERICO BOTTI

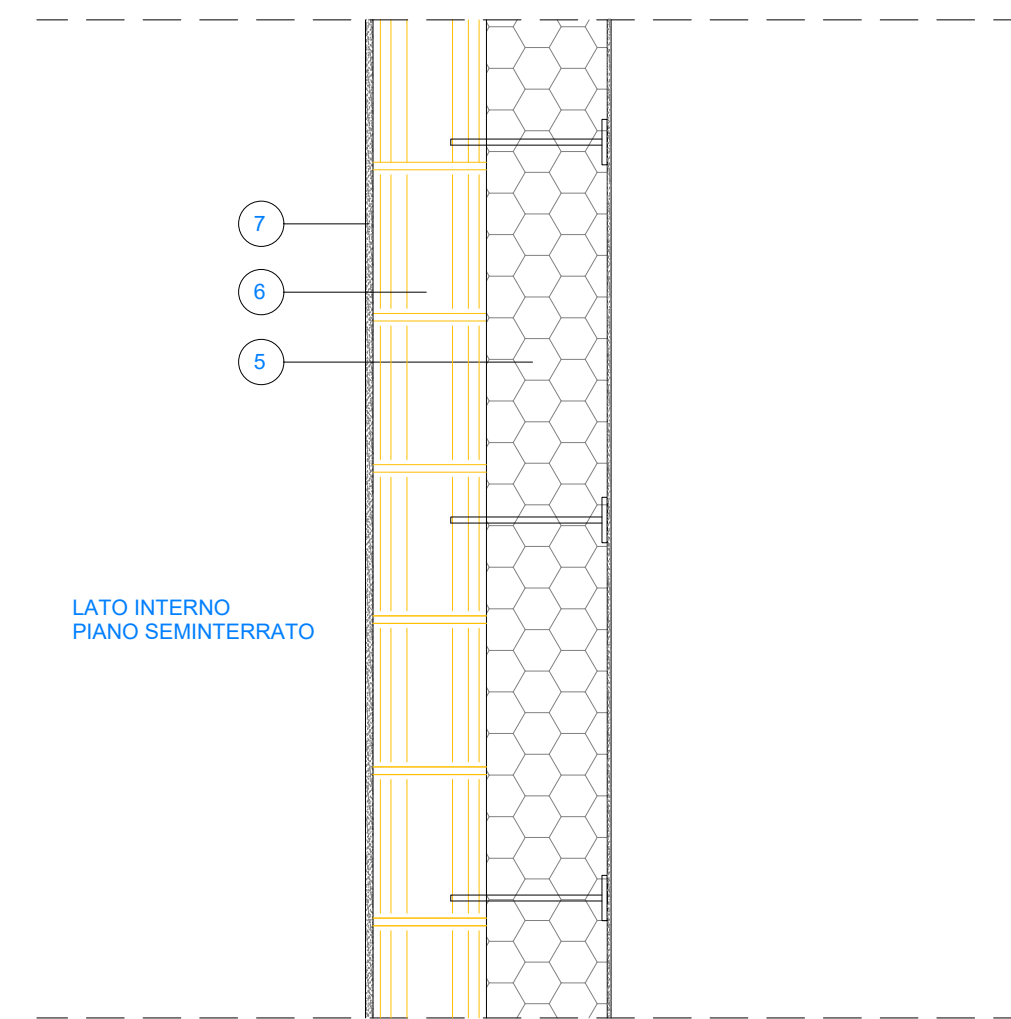
CODICE LABORATORIO
2.02.05

OGGETTO ELABORATO
Particolari costruttivi architettonici

SCALA
1:10-1:20

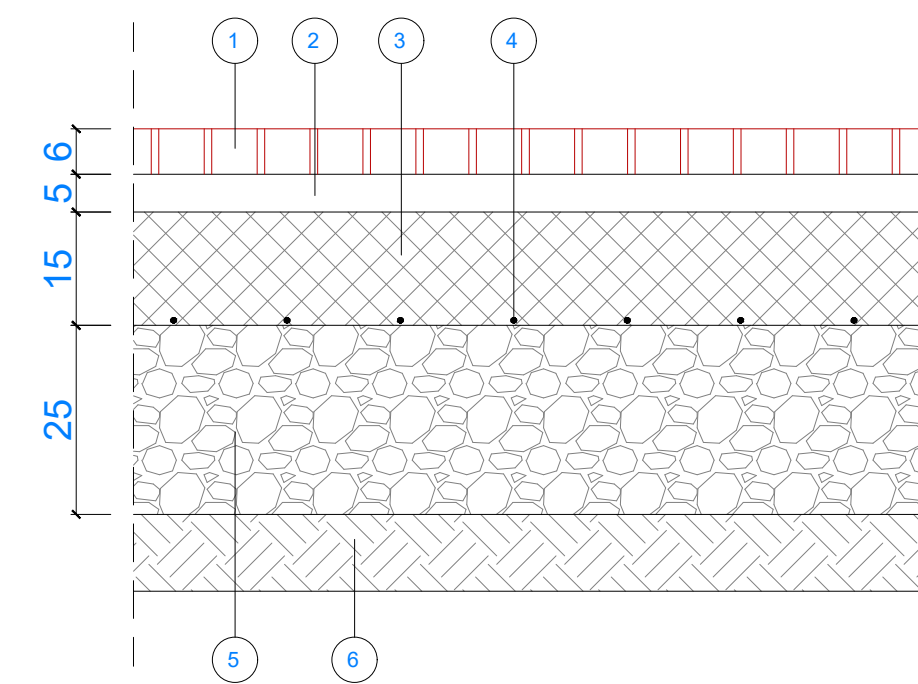
FOIATO
A1+

Questo disegno di proprietà del Comune di Roccaforte Mondovì è protetto da diritti di legge ed è vietata la duplicazione non autorizzata.



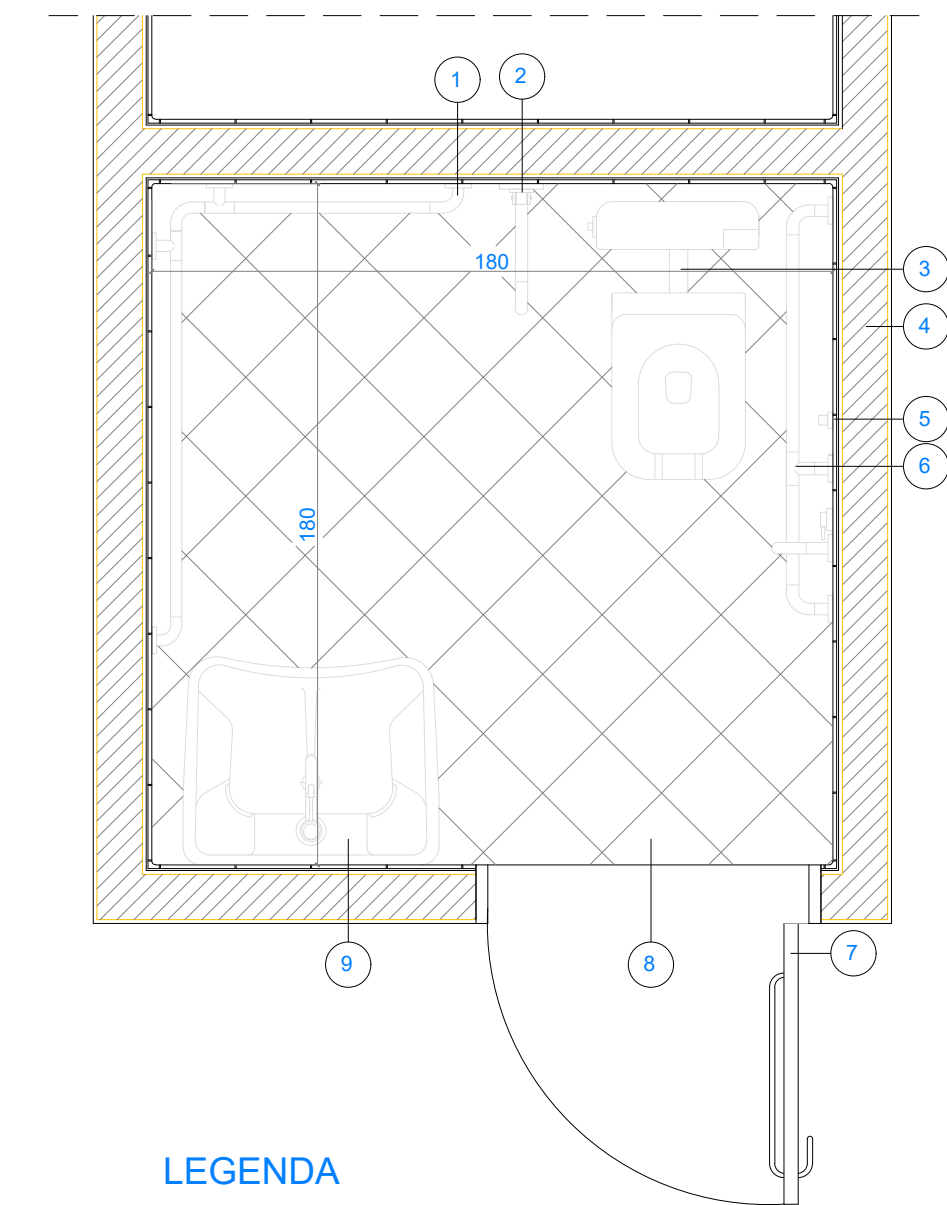
- LEGENDA**
- Intonaco
 - Tavolato interno in laterizi alveolati
 - Rivestimento a cappotto con pannelli in EPScon Grafite spess. 160 mm con tasselli a chiodo a testa fresaia, completo di rasatura a vista e tinteggiatura con prodotti silossanici

PARTICOLARE STRATIGRAFIA PARETI SULL'INTERCAPEDINE VERSO LA PALESTRA



- LEGENDA**
- Autobloccanti in calcestruzzo finitura a spacco, sezione 6/8 simili porfido, colore rosso
 - Sottofondo in sabbia cemento
 - Sottofondo in cemento non strutturale
 - Armatura in rete elettrosaldata 6/15x15"
 - Sottofondazione stradale in materiale di cava o di fiume rullati
 - Terreno naturale

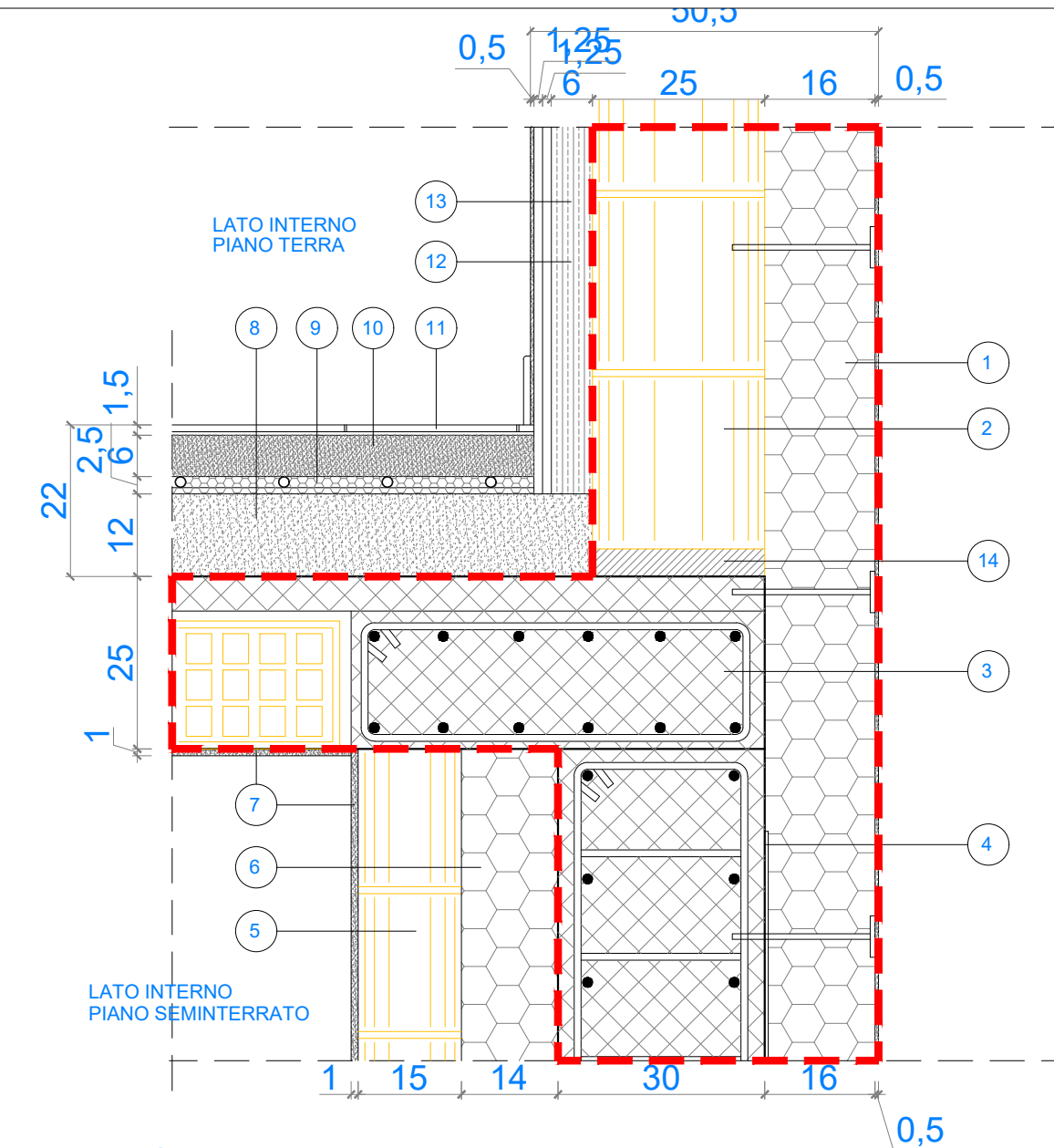
PARTICOLARE STRATIGRAFIA AREE PAVIMENTATE ESTERNE



- LEGENDA**
- Maniglione in acciaio rivestito in nylon
 - Maniglione ribaltabile di prossimità
 - Vaso a sedile in vetrochina per disabili con vaschetta di raccolta a vista
 - Tavolato in laterizio 12 cm
 - Rivestimento in piastrelle di grès R10 rettificato e colore a tutto impasto con stuccatura a pasta idrorepellente
 - Maniglione in acciaio rivestito in nylon
 - Porta tamburata con rivestimento in laminato plastico, maniglia e chiusura di sicurezza
 - Pavimento in piastrelle di grès R10 rettificato e colore a tutto impasto
 - Lavabo in vetrochina concavo per disabili con funzionamento a leva

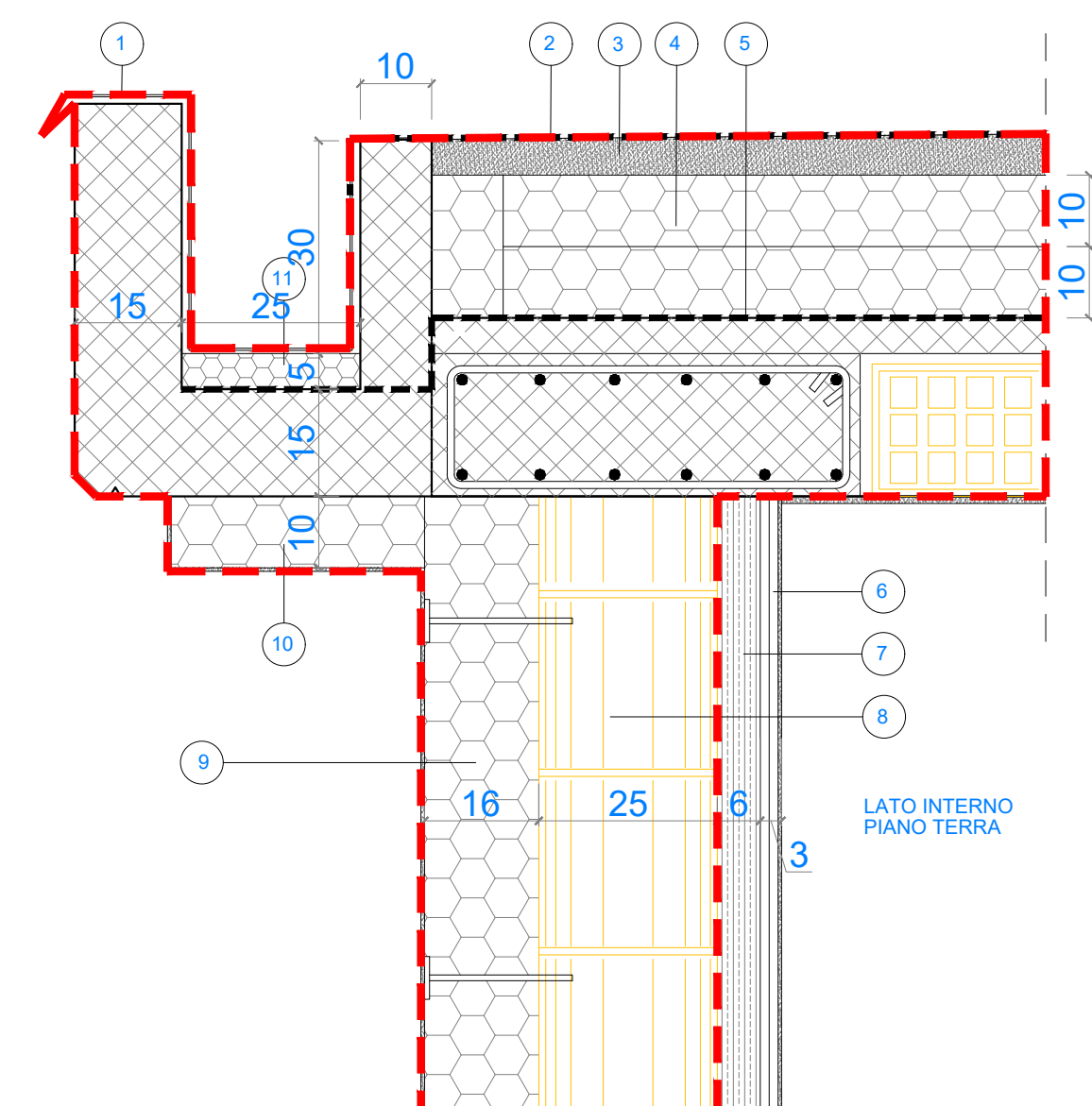
SCHEMA DISPOSIZIONE BAGNO PER DISABILI scala 1:20

Opere preesistenti realizzate nell'ambito dei lotti 1 e 2



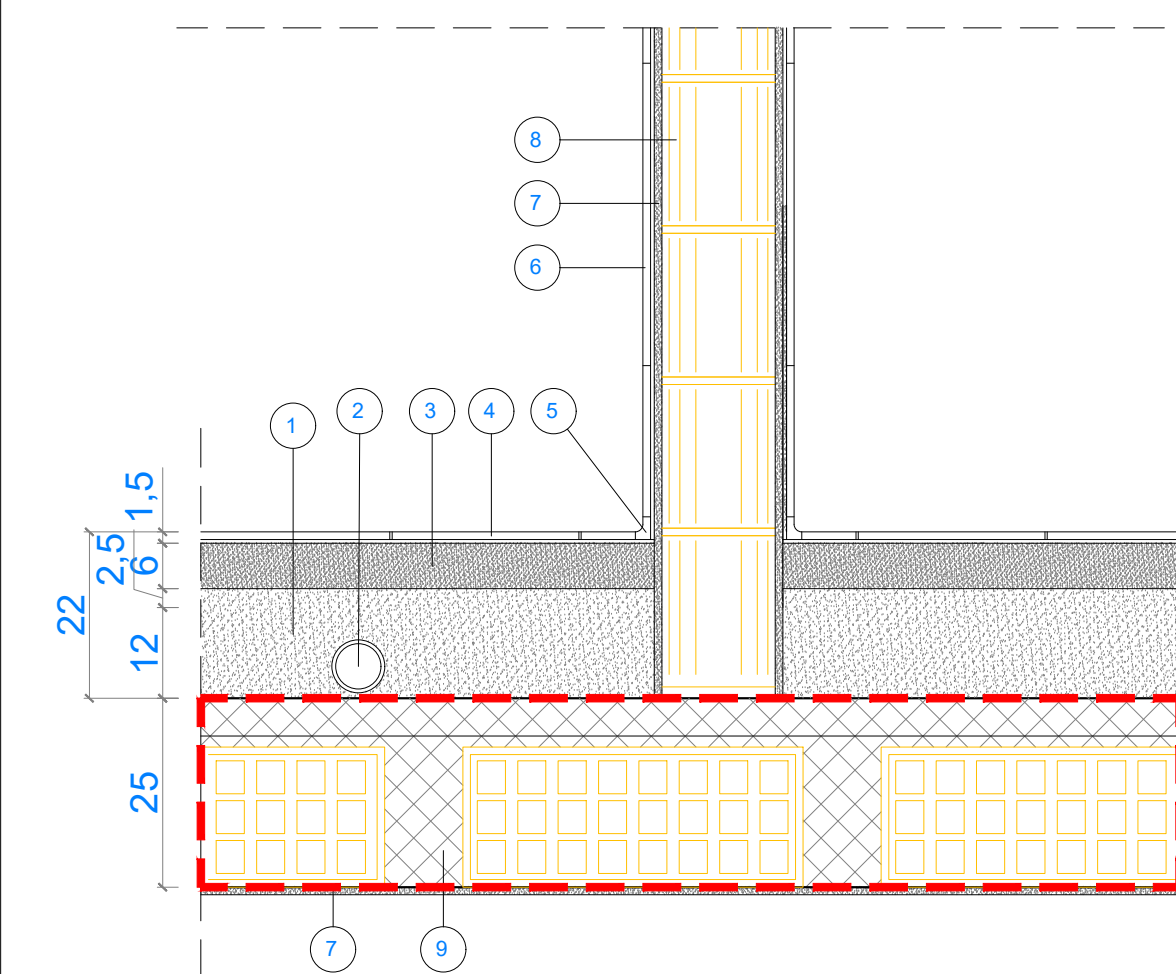
- LEGENDA**
- Rivestimento a cappotto con pannelli in EPScon Grafite spess. 160 mm con tasselli a chiodo a testa fresaia, completo di rasatura a vista e tinteggiatura con prodotti silossanici
 - Muratura in blocchi di laterizio alveolato
 - Struttura in c.a.
 - Doppia guaina bituminosa isolante
 - Tavolato interno in laterizio alveolato
 - Isolamento interno con pannelli in EPS incollati
 - Intonaco
 - Sottofondo alleggerito in calcestruzzo cellulare
 - Impianto di riscaldamento a pavimento
 - Massetto pavimenti in sabbia cemento
 - Pavimento in piastrelle di grès R10 rettificato e colore a tutto impasto
 - Isolamento interno con pannelli di lana di roccia 60 mm
 - Doppia lastra portante di cartongesso con rasatura di finitura e tinta all'acqua superficiale
 - Elementi in vetro cellulare per eliminazione ponte termico

PARTICOLARE STRATIGRAFIA PARETI INTERNE-ESTERNE SU SOLAIO INTERMEDIO



- LEGENDA**
- Lattineria in acciaio preverniciato
 - Doppia guaina bituminosa impermeabilizzante (faccia superiore in scaglie di ardesia)
 - Caldania inclinata in cemento
 - Doppio strato isolante in pannelli di XPS
 - Barriera al vapore
 - Doppia lastra portante di cartongesso con rasatura di finitura e tinta all'acqua superficiale
 - Isolamento interno in pannelli di lana di roccia 60 mm
 - Muratura in blocchi di laterizio alveolato
 - Rivestimento a cappotto con pannelli in EPScon Grafite spess. 160 mm con tasselli a chiodo a testa fresaia, completo di rasatura a vista e tinteggiatura con prodotti silossanici
 - Isolante in EPS 100 mm per eliminazione ponte termico
 - Isolamento in EPS 50 mm per eliminazione ponte termico

PARTICOLARE STRATIGRAFIA PARETI INTERNE-ESTERNE SU COPERTURA



- LEGENDA**
- Sottofondo in cemento alleggerito di intasamento
 - Impianto idrosanitario
 - Massetto pavimenti in sabbia cemento
 - Pavimento in piastrelle di grès R10 rettificato e colore a tutto impasto
 - Elemento sguscia in pvc sugli angoli
 - Rivestimento in piastrelle di grès R10 rettificato e colore a tutto impasto con stuccatura a pasta idrorepellente
 - Intonaco
 - Tavolato in mattoni spessore 12 cm
 - Solaio in latero cemento

PARTICOLARE STRATIGRAFIA PARETI SERVIZI IGIENICI